

NStop MigMan

HPE NonStop to UNIX Migration Manager

pro et con
Analyse
Reengineering
Migration



NStop MigMan ist ein Werkzeugkasten zur Software-Migration von HPE NonStop-Applikationen in UNIX- bzw. Linux-basierte Architekturen.

NStop MigMan verbindet wissenschaftliches Know-how im Compilerbau mit Kernkompetenz aus erfolgreichen HPE NonStop-Migrationsprojekten.

NStop MigMan wurde mittels firmeneigener Metawerkzeuge generiert. Dies garantiert eine extrem niedrige Fehlerquote im Gegensatz zu einer manuellen Migration.

NStop MigMan unterstützt alle Migrationspfade der Basiskomponenten einer HPE NonStop-Applikation in das entsprechende Migrationsziel.

Migrationspfade		
Basissystem	Tool	Zielsystem
COBOL	CoJaC	Java
COBOL	C2C	COBOL
TAL	T2C	C/C++
TACL	T2P	Perl
SAM, ISAM, Enscribe SQL/MX	FiRe	Oracle, DB2, ...
Pathway/Tuxedo		MidaS
SCREEN COBOL	MaTriX	Web 2.0

Die Migrationstools

✓ **CoJaC: COBOL to Java Converter**

Konvertierung von antiquierten COBOL-Applikationen in moderne Java-Enterprise-Lösungen:

- ▶ Automatisierungsgrad von 90 %
- ▶ Generierung von wartbarem und performantem Java-Code, Aufteilung des Zielcodes in Packages und Zielcodeformatierung entsprechend Nutzeranforderungen
- ▶ Semantische Äquivalenz zwischen Quelle und Ziel



✓ **C2C: COBOL to COBOL Converter**

Konvertierung von COBOL-Programmen im Dialekt des Basissystems in den Dialekt des Zielsystems:

- ▶ Anpassung inkompatibler Befehle
- ▶ Anpassung der Schnittstellen (File-Schnittstellen, Middleware) nach Kundenwunsch

✓ **T2C: TAL to C/C++ Translator**

Konvertierung von Programmen in TAL (Tandem Programming Language) nach C/C++:

- ▶ Konvertierung mit semantischer Äquivalenz zwischen Quell- und Zielprogrammen
- ▶ Optionale Einbindung der Quelltextkommentare in den Zielcode

✓ **T2P: TACL to Perl Translator**

Konvertierung von TACL-Prozeduren (Tandem Advanced Command Language) nach Perl. Die generierten Perl-Skripte nutzen ein Laufzeitsystem, welches wesentliche Eigenschaften des Basissystems emuliert. T2P ist gleichzeitig zur Analyse und zum Reverse Engineering von TACL-Prozeduren mit einer Vielzahl von Funktionen einsetzbar.

✓ **FiRe: Files to Relational Database**

Migration des HPE Nonstop-Filesystems in relationale Datenbanken:

- ▶ Migration der Enscribe-, ISAM- und SAM-Dateien sowie von „HPE NonStop SQL/MX“-Datenbanken (Datenmigration)
- ▶ Generierung des SQL-Datenbankschemas (Schemamigration)
- ▶ Erzeugung der Zugriffsschicht in den Programmen (Software-Migration)



✓ **MaTriX: Maskentransformation in serverbasierten Systemen**

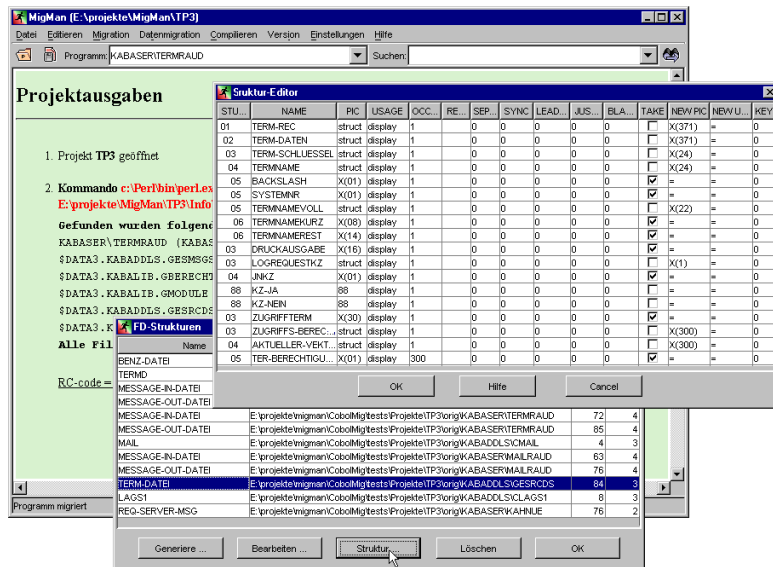
Migration der in SCREEN COBOL formulierten Requestoren in Web-2.0-basierte Oberflächen. In MaTriX ist ein grafischer Editor integriert, mit dem Masken nach dem WYSIWYG-Prinzip bearbeitet/erstellt werden können.



Ausgewählte Produkt-Features

✓ GUI

Eine komfortable Oberfläche erlaubt die Kontrolle über alle Aktivitäten von NStop MigMan. Über die Oberfläche können Migrationsprojekte instanziiert, bearbeitet und verwaltet werden. Verschiedene Resultatfenster protokollieren den Fortschritt der Migrationsschritte und dokumentieren Erfolgs- und Fehlermeldungen.

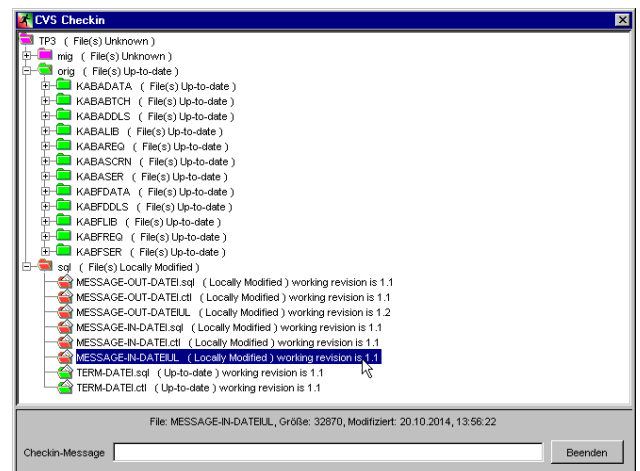


✓ Editor

Ein integrierter Texteditor dient der komfortablen Bearbeitung der zu migrierenden Quellen. Seine erweiterte Funktionalität bietet neben bekannten Editorfunktionen zusätzlich spezielle Migrationsfunktionen, wie z. B. das parallele Verwalten mehrerer Projektdateien.

✓ Projektverwaltung

Die integrierte Projektverwaltung ermöglicht es, unterschiedliche Projektzustände zu speichern und jederzeit wiederherzustellen. Damit können unterschiedliche Bearbeitungsstände eines Migrationsprojektes verwaltet werden.



Technische Daten

- ✓ Aktuelle Version: NStop MigMan 2.0
- ✓ Genutzte Metawerkzeuge:
 - CGen/PGen/JGen: Code-Generierung → C/C++, Perl, Java
 - CFormat/PFormat/JFormat: Code-Formatierung → C/C++, Perl, Java
 - BTRACC (Backtracking Compiler Compiler): Parsergenerator
 - ReTrans (Regelbasierte Transformationsmaschine)

Kontakt

pro et con

Innovative Informatikanwendungen GmbH
Dittesstraße 15
09126 Chemnitz

Telefon: +49 371 270951-12
Telefax: +49 371 270951-29
E-Mail: info@proetcon.de
Internet: www.proetcon.de

Ansprechpartner: Frau Beier